

MONTHLY MEMBERSHIP PROGRESS REPORT

地域 JAPAN

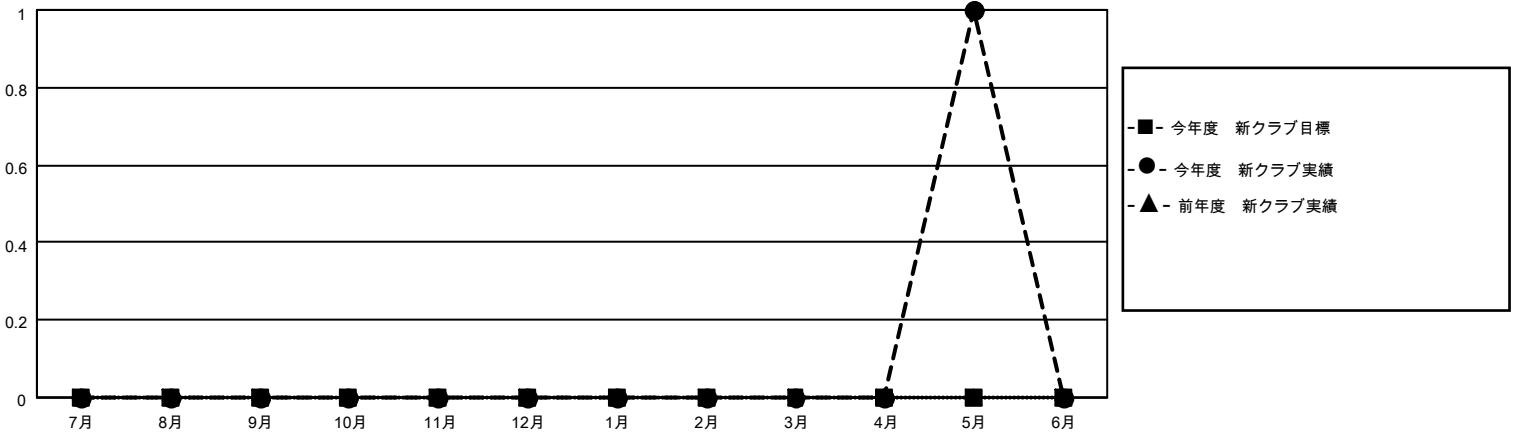
District 331 B

Results as of: 5/31/2023

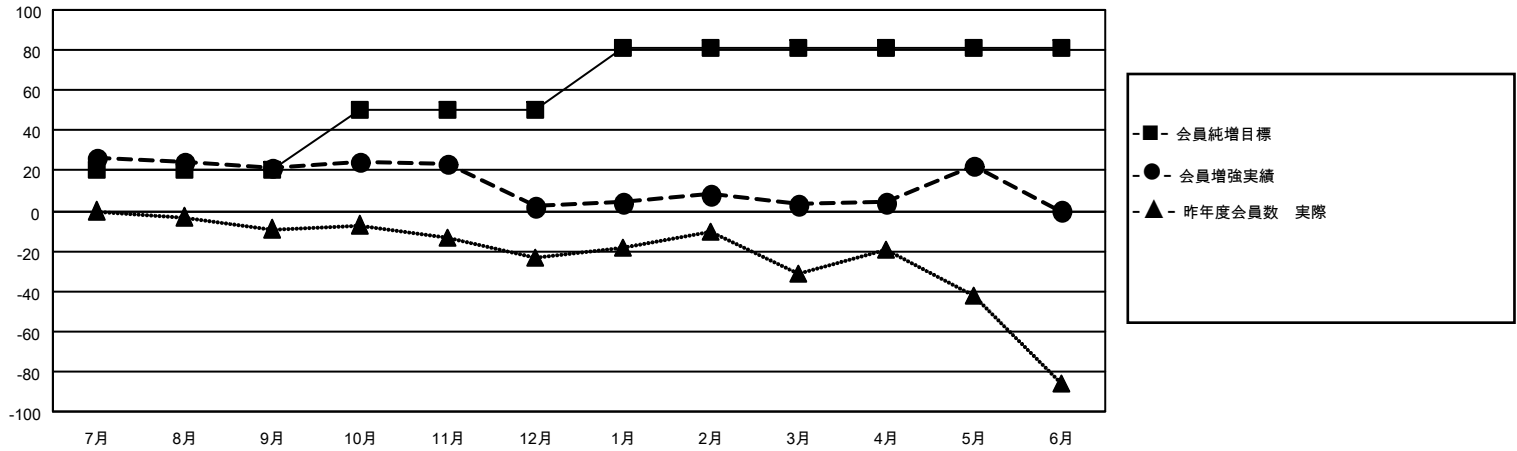
クラブ			
結果：2022-2023			
四半期	新クラブ目標	新クラブ	解散クラブ
7月/8月/9月	0	0	0
10月/11月/12月	0	0	0
1月/2月/3月	0	0	0
4月/5月/6月	0	1	0

名			
結果：2022-2023			
四半期	会員純増目標	会員増強実績	退会者(転籍を含む)実際
7月/8月/9月	20	65	44
10月/11月/12月	30	25	43
1月/2月/3月	31	35	31
4月/5月/6月	0	60	38

新クラブ目標及び実績累計



会員目標及び実績累計



解散クラブ: 0	56 CLUBS OF 74 一名以上の新会 員を登録	男女別	
退会者		男性	1,755 (81.78%)
物故会員 17	会員累計データを見るには、ここをクリック	女性	391 (18.22%)
クラブ解散 0		NON BINARY	0 (0.00%)
その他 139		PREFER NOT TO ANSWER	0 (0.00%)
合計 156		世帯主/家族会員合計	548
		国際会費半額の家族会員	288